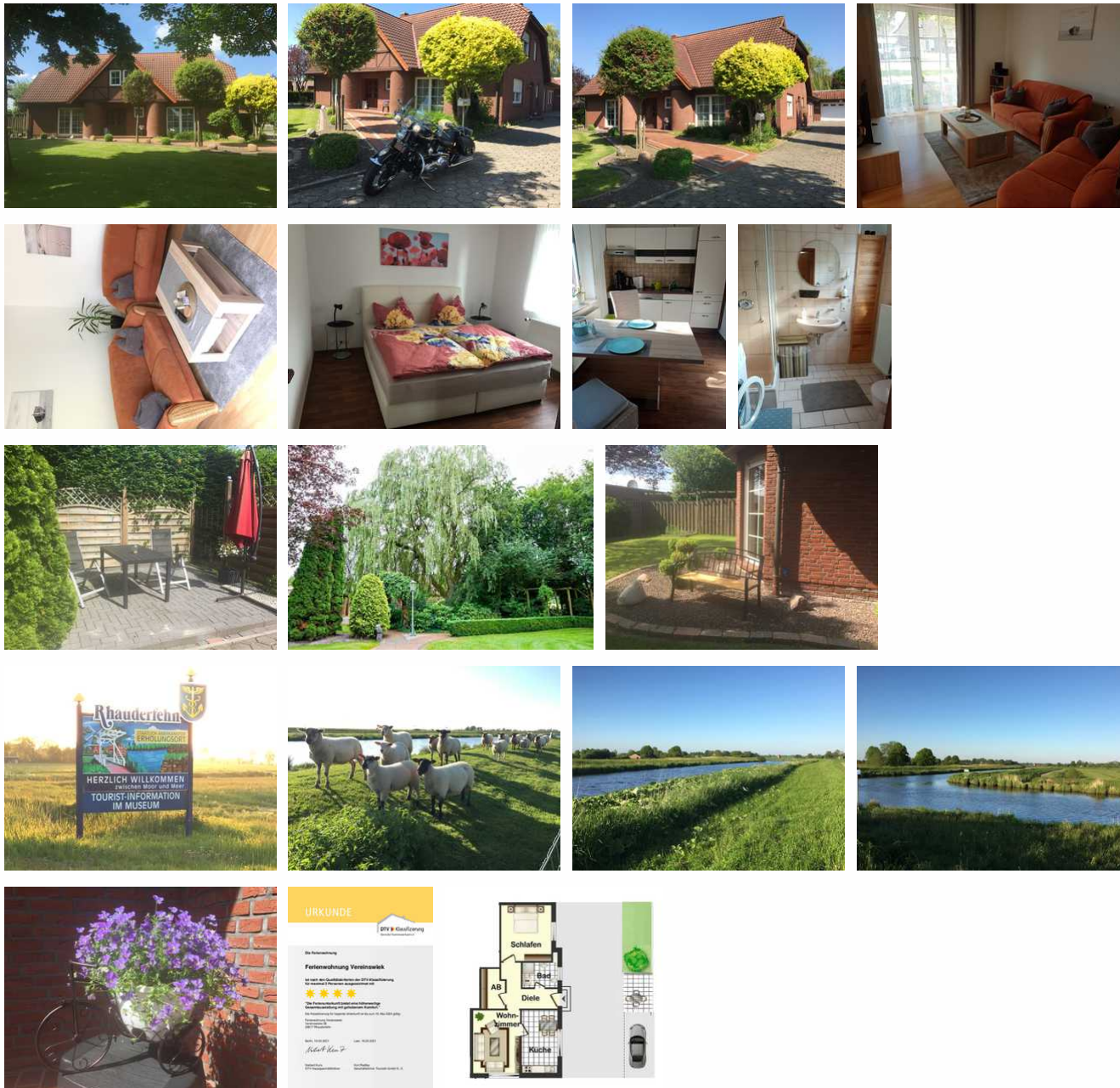


Ferienwohnung Vereinswiek, 95137

1 F 

Ferienwohnung

Rhauderfehn



Beschreibung

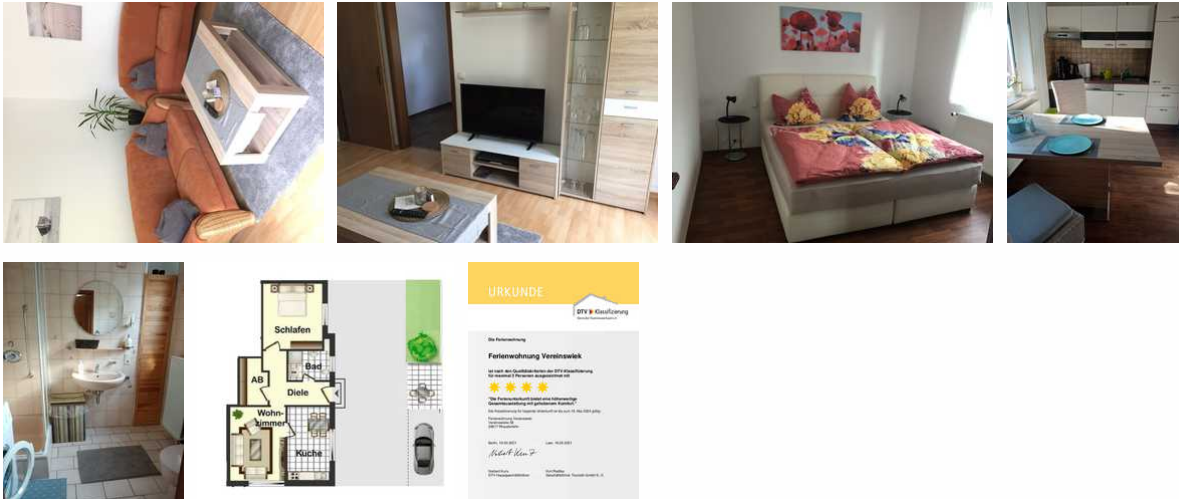
Die Ferienwohnung Vereinswiek befindet sich im Erholungsort Rhauderfehn ca. 800 Meter vom Zentrum entfernt. Zahlreiche Restaurants, Cafés und gute Frühstücksangebote finden Sie in der Nähe und viele Einkaufsmöglichkeiten. Um unser schönes Rhauderfehn und Umgebung besser kennen zu lernen können Sie mit dem Fahrrad die schönen Fehnrouen durch fahren.

Rhauderfehn befindet sich mittig von den Städten Leer und Papenburg wo viele Sehenswürdigkeiten zu bestaunen sind.

Letzte Renovierung: 2021
Sprachen: englisch, deutsch

Ferienwohnung Vereinswiek

F 



Ankommen und sich wohlfühlen... Im Herzen von Rhaderfeh, ruhig, idyllisch und zentrumsnahe gelegen, liegt die ca. 55 qm große Ferienwohnung.

Ein weitläufiges Grundstück umgibt das Anwesen, das im typischen Klinkerstyle erbaut wurde. Diese Ferienwohnung erwartet Sie mit einem separaten Eingang, Außenterrasse und kostenlosem Parkplatz für Ihr KFZ.

Motorräder können auf Anfrage gerne in der Garage geparkt werden. Motorradfahrer können sich für Fragen gerne an den Hausherrn wenden.

Auch für Fahrräder gibt es einen sicheren Abstellort.

Haustiere NUR auf Anfrage!

Kostenfreies WLAN steht Ihnen selbstverständlich zur Verfügung.

Diese Ferienwohnung ist auch ideal geeignet für Langzeitgäste.

Im Erdgeschoss gelegen, verfügt die Wohnung:

über 1 Schlafzimmer mit einem Doppelbett und auf Anfrage ein Kinderreisebett von 60x120cm.

Eine voll ausgestattete Küche mit Spülmaschine, Kaffeemaschine, Toaster, Wasserkocher, Mikrowelle und vieles mehr.

Ein gemütliches Wohnzimmer mit einem Flachbild TV, DVD Player und einer Stereoanlage, das zum Verweilen einlädt.

Ein Bad mit Dusche, WC, Waschmaschine, Handtücher und einem Fön runden die Wohnung ab.

Wenn Sie mit E-Bikes anreisen, steht Ihnen eine Ladestation zur Verfügung.

Ausstattung Zimmer

Größe: 55 qm

Belegung max.: 2

Anzahl Schlafzimmer: 1

WLAN: ja

TV: ja

Nichtraucher: ja

Hinweise zu Haustieren

Haustiere nicht erlaubt

Allgemein: Doppelbett, ebenerdig, Fahrradraum abschließbar, für Monteure geeignet, Nichtraucher, Nichtraucherhaus, radfreundlich, Reise-/Kinderbett, Terrasse, wanderfreundlich

Außenanlage: Fahrradunterstellmöglichkeit, Parkplatz, Sitzecke im Garten

Freizeit: Transferservice

Küche: Backofen, Gefriermöglichkeit, Kühlschrank, Mikrowelle, separate Küche, Spülmaschine

Sanitär: Dusche, Dusche/WC, Haartrockner, WC-Toilette

Service: Bettwäsche, Handtücher, Internet im öff. Bereich, Safe, Tiere nicht erlaubt, Transferservice, Waschmaschine

Technik: CD-Player, DVD-Player, WLAN, Kabel/Sat, TV, TV - Flachbild, Wecker

So haben Gäste nach ihrem Aufenthalt bewertet

6 von max. 6 Punkten bei 2 Bewertungen insgesamt

Punkte	1	2	3	4	5	6
Ausstattung Zimmer/Fewo	●	●	●	●	●	●
Sauberkeit	●	●	●	●	●	●
Service & Freundlichkeit	●	●	●	●	●	●
Lage der Unterkunft (wie beschrieben)	●	●	●	●	●	
Beschreibung entsprach der Unterkunft	●	●	●	●	●	●
Preis-Leistung	●	●	●	●	●	●
Empfehlenswert	●	●	●	●	●	●

Allgemeine Lageinformationen

Die Ferienwohnung liegt in zentrumsnaher Lage im Ortsteil Rhadermoor. Einkaufsmöglichkeiten und Gastronomie sind schnell erreichbar.



Entfernungen

Arzt: 1.2 km

Autobahn: 21 km

Badestelle/Gewässer: 7 km

Bäcker: 800 m

Bahnhof: 16 km

Geldautomaten/Bank: 1.2 km

Restaurant: 900 m

Supermarkt: 1.1 km

Tourist-Information: 2.5 km

Zentrum: 1.1 km

Objekt ID: 127664