

# Ferienwohnung Jovenje, 95133

Ferienwohnung

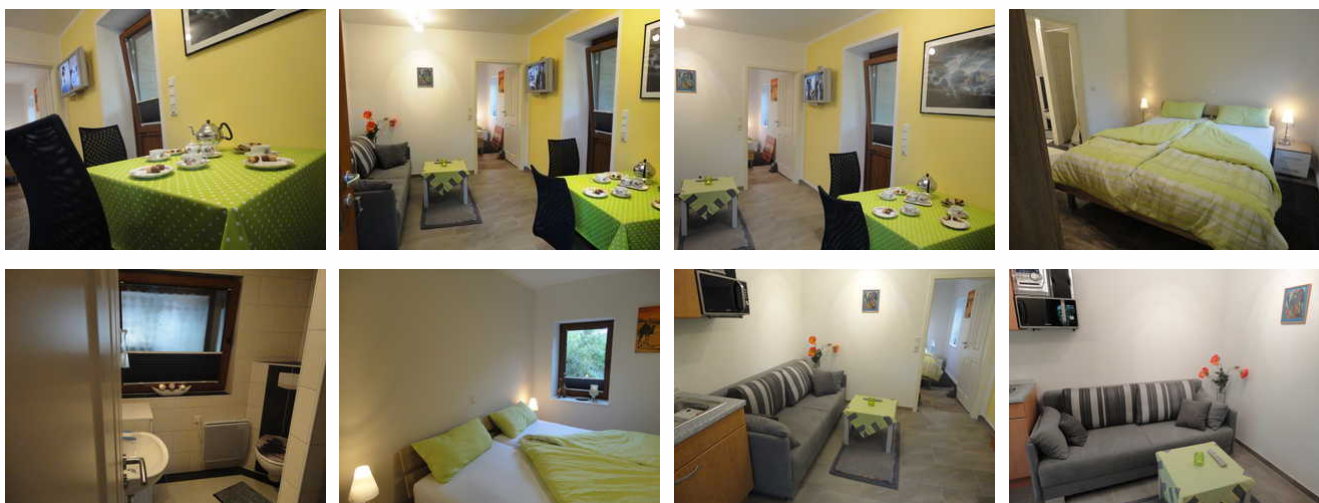
Rhauderfehn



## Beschreibung

Herzlich willkommen in Rhauderfehn zwischen Moor und Meer. Das Fehn- und Schifffahrtsmuseum in der schönen Jugendstilvilla Graepel, die historische Mühle Hahnentange und die vielen Traditionsveranstaltungen wie z.B. das Rathausfest oder der Fehntjer Markt sind nur einige Highlights in der Gemeinde. Die Ferienwohnung Jovenje liegt in Siedlungslage im Ortsteil Langholt in der Gemeinde Rhauderfehn.

## Ferienwohnung Jovenje



In ruhiger Lage erwartet Sie unsere gemütliche Ferienwohnung. Die Wohnung verfügt über Wohnküche, SAT-TV, Radio/CD, Schlafzimmer, Dusche/WC und Fön. Die Wohnung befindet sich zur Gartenseite. Ein nicht einsehbarer Grillplatz, Grill und Terrasse, Liegewiese und Fahrradstellplatz sind vorhanden. Gastronomie und Einkaufsmöglichkeiten in der Nähe.

# Ausstattung Zimmer

Größe: 45 qm  
Belegung max.: 2  
Anzahl Schlafzimmer: 1  
WLAN: ja  
TV: ja  
Nichtraucher: ja

## Hinweise zu Haustieren

Haustiere nicht erlaubt

**Allgemein:** Doppelbett, ebenerdig, Heizung, Nichtraucher, Nichtraucherhaus, Terrasse, Ü-18 (nur Erwachsene)

**Außenanlage:** Fahrradunterstellmöglichkeit, Garten zur Nutzung, Parkplatz

**Essen & Trinken:** Grillmöglichkeit

**Küche:** Küche (offen), Kühlschrank, Mikrowelle

**Sanitär:** Dusche/WC, Haartrockner

**Service:** Bettwäsche, Handtücher, Internet im öff. Bereich, Tiere nicht erlaubt

**Technik:** WLAN, Kabel/Sat, TV

# Allgemeine Lageinformationen

Die Gemeinde Rhauderfeh liegt im südlichen Teil Ostfrieslands im Binnenland. Die Ferienwohnung Jovenje liegt in ruhiger Lage im Ortsteil Langholt.



# Entfernungen

Arzt: 3.8 km

Badestelle/Gewässer: 9 km

Bäcker: 1.1 km

Radweg: 100 m

Restaurant: 3.8 km

Supermarkt: 3.8 km

Tourist-Information: 3.8 km

Wanderweg: 3.8 km

