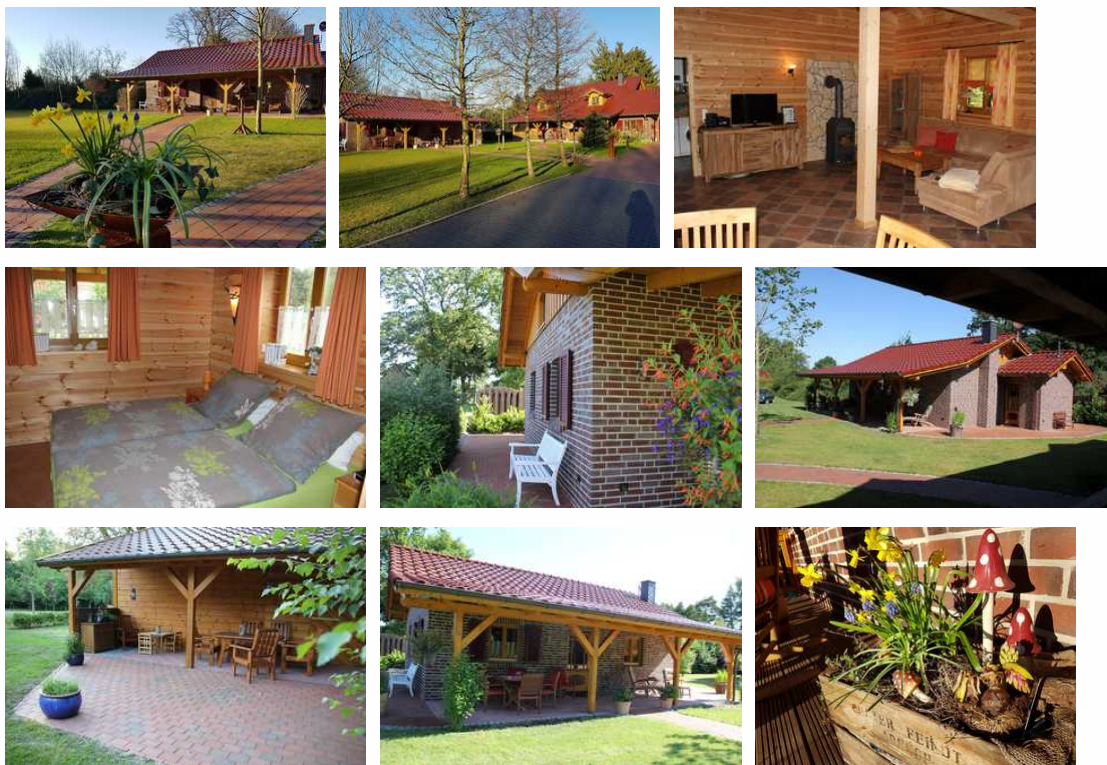


Ferienhaus Henkel, 95088

1F ★★★★★

Ferienhaus

Rhauderfehn



Beschreibung

Rhauderfehn liegt zwischen Moor und Meer und hat durch seine kilometerlangen Kanäle und weißen Klappbrücken seinen Fehn-Charakter erhalten. Das Fehn- und Schiffahrtsmuseum in der schönen Jugendstilvilla Graepel, die historische Mühle Hahnentange und die vielen Traditionsveranstaltungen wie z.B. das Rathausfest oder der Fehntjer Markt sind nur einige Highlights in der Gemeinde. Das Ferienhaus Henkel liegt ruhig jedoch zentral gelegen und ist rollstuhlgerecht nutzbar. Im Dachgeschoss befindet sich eine kleine Schlafgalerie wo z.B. zwei Kinder übernachten können (auf Anfrage).

Ferienhaus Henkel

F ★★★★★





Das Ferienhaus hat eine ruhige Lage ist rollstuhlgerecht ausgestattet. Das ebenerige Haus verfügt über eine gemütliche Wohnküche und einem Wohnzimmer mit zusätzlichem Essbereich und Kamin. Im Schlafzimmer befinden sich zwei hochwertige Einzelbetten, die allerdings verbunden werden können. Das Haus wird für zwei Personen angeboten, allerdings befindet sich im Dachgeschoss eine kleine Schlafgalerie die z.B. für Kinder auf Anfrage nutzbar ist. Eine Waschmaschine und eine Trockner sind vorhanden. Highlight ist der idyllische Außenbereich mit einer überdachten Veranda direkt am Haus mit Gartenmöbeln.

Ausstattung Zimmer

Größe: 70 qm

Belegung max.: 4

Anzahl Schlafzimmer: 1

TV: ja

Nichtraucher: ja

Waschmaschine: ja

Hinweise zu Haustieren

Haustiere nicht erlaubt

Allgemein: allergikerfreundlich, allergikerger. (tierfrei), behindertenfreundlich(Obj.), ebenerdig, familienfreundlich, Hochstuhl, Kachelofen, Kamin, Nichtraucher, Nichtraucherhaus, Reise-/Kinderbett, rollstuhlgerecht, Terrasse

Außenanlage: Fahrradunterstellmöglichkeit, Garten zur Nutzung, Parkplatz

Essen & Trinken: Grillmöglichkeit

Freizeit: Fahrradverleih, Spielplatz

Küche: Backofen, Gefriermöglichkeit, Kühlschrank, Mikrowelle, separate Küche, Spülmaschine

Sanitär: Dusche/WC, Haartrockner

Service: Bettwäsche, Handtücher, Internet im öff. Bereich, Safe, Safe, Tiere nicht erlaubt, Trockner, Waschmaschine

Technik: CD-Player, DVD-Player, TV, TV - Flachbild, Wecker

So haben Gäste nach ihrem Aufenthalt bewertet

6 von max. 6 Punkten bei 6 Bewertungen insgesamt

Punkte	1	2	3	4	5	6
Ausstattung Zimmer/Fewo	●	●	●	●	●	●
Sauberkeit	●	●	●	●	●	●
Service & Freundlichkeit	●	●	●	●	●	●
Lage der Unterkunft (wie beschrieben)	●	●	●	●	●	●
Beschreibung entsprach der Unterkunft	●	●	●	●	●	●
Preis-Leistung	●	●	●	●	●	●
Empfehlenswert	●	●	●	●	●	●

Allgemeine Lageinformationen

Die Gemeinde Rhaderfehn liegt im südlichen Teil Ostfrieslands im Binnenland. Das Ferienhaus Henkel liegt im Ortsteil Klostermoor, zentral jedoch ruhig gelegen. Der Ortskern und die Sehenswürdigkeiten sind auf kurzen Wegen z.B. mit dem Rad einfach zu erreichen.



Entfernungen

Arzt: 5.6 km

Badestelle/Gewässer: 12 km

Bäcker: 2.6 km

Geldautomaten/Bank: 5.6 km

Restaurant: 5.6 km

Supermarkt: 5.6 km

Tourist-Information: 5.6 km

Wanderweg: 5.6 km

Zentrum: 5.6 km

Objekt ID: 91126